

NOT-, SICHERHEITS- UND ALLGEMEINBELEUCHTUNG



IHR PARTNER FÜR NOTSTROMSYSTEME



PERMALUX

ÜBER 25 JAHRE DIE SICHERHEIT IM FOKUS

PERMALUX steht für hohe Netzsicherheit und Qualität. Seit 1993 sind wir Experten für Systeme, die in Not-situationen eine dauerhafte Beleuchtung und Energie-versorgung sicherstellen sowie Personen über sichere Fluchtwege eine Selbstrettung ermöglichen.

Von unserem Standort Ahrensburg nahe Hamburg versorgen wir branchenübergreifend Kunden mit Lösungen und Produkten wie Sicherheitsbeleuchtungen, Not- und Ersatzstromsystemen, Flucht- und Rettungsplänen sowie langnachleuchtenden Markierungen.



Unsere Produkte werden in Gebäuden, Schiffen, Zügen und in der Luftfahrt eingesetzt.

Unser Team von rund 70 Mitarbeitenden stellt dabei sicher, dass unsere Produkte nach den höchsten Ansprüchen entwickelt, produziert und optimal eingesetzt werden.

Mit der Zertifizierung nach ISO 9001 und EN 9100 erfüllt PERMALUX unter anderem auch die Anforderungen für Produkte in der Luftfahrt, Raumfahrt, Schifffahrt sowie der Verteidigung.



NOT- UND SICHERHEITSBELEUCHTUNG RETTET LEBEN

Eine Not- und Sicherheitsbeleuchtung gewährleistet nach einem Ausfall der Allgemeinbeleuchtung ein Mindestmaß an Helligkeit. In Notsituationen garantiert sie durch das Ausleuchten der Flucht- und Rettungswege die sichere Evakuierung von Menschen. Ein Stromausfall ist dann kein Problem mehr!

Die Installation von Not- und Sicherheitsbeleuchtung ist in verschiedenen Umgebungen wie z. B. in Gebäuden, industriellen Anlagen, öffentlichen Bereichen und Verkehrssystemen vorgeschrieben.

PERMALUX ist Ihr erfahrener Ansprechpartner für die Planung und Fertigung von komplexen Sicherheits- und Notlichtsystemen. Wir begleiten Sie von der Planung über die Installation bis hin zur Inbetriebnahme. Gern führen wir für Sie die vorgeschriebenen Wartungen sowie eventuell erforderliche Instandhaltungsarbeiten durch.

ARTEN DER SICHERHEITSBELEUCHTUNG

Sicherheitsbeleuchtung für Flucht- und Rettungswege

- ≡ Kennzeichnung und ausreichende Sehbedingungen auf Flucht- und Rettungswegen sowie an sicherheitsrelevanten Bereichen
- ≡ Ermöglicht leichtes Auffinden von Brandbekämpfungs- und Sicherheitseinrichtungen

Sicherheitsbeleuchtung für Arbeitsbereiche mit besonderer Gefährdung

- ≡ Ermöglicht sicheres Beenden einer potenziell gefährlichen Arbeit (z. B. Labor, elektrische Betriebsräume, Baustellen etc.)
- ≡ Dient als optisches Sicherheitssystem bei Gefahr von Verrückung

Antipanikbeleuchtung für Bereiche mit größeren Menschenansammlungen

- ≡ Reduziert die Gefahr einer Panik bei Sportveranstaltungen, in Hallen sowie großen Konferenzräumen
- ≡ Sorgt für ausreichende Sehbedingungen zum Erreichen der Rettungswege

ZENTRALBATTERIESYSTEME BIETEN FLEXIBILITÄT

Zentralbatteriesysteme versorgen Rettungszeichen- und Sicherheitsleuchten von einem zentralen Punkt aus und gewährleisten eine brandabschnittsübergreifende Funktion. Die Versorgung der einzelnen Brandabschnitte erfolgt durch Leitungen im Funktionserhalt.

PERMALUX Zentralbatterieanlagen (CPS)

Zentralbatteriesysteme (CPS) werden zentral installiert und bieten über Unterverteiler oder Unterstationen die Möglichkeit einer flexiblen Erweiterung.

Die Anzahl der Stromkreise und Ladeteile ist variabel dimensionierbar. Das ermöglicht das Vernetzen, Steuern und Überwachen einer Vielzahl von Systemen.

Durch die Mischbetriebstechnik können sowohl Rettungszeichenleuchten als auch Sicherheitsleuchten am gleichen Stromkreis betrieben werden.

Mittels Webvisualisierung wird der Status jeder Leuchte am PC dargestellt. Das System führt alle vorgeschriebenen Prüfungen automatisch durch und speichert das Ergebnis im Prüfbuch.



Die richtige Lösung für jedes Projekt

Unsere technischen Lösungen sind modular aufgebaut und werden entsprechend Ihrer Projektvorgaben von unseren Planern umgesetzt.

Wir planen für Sie Ihre Sicherheitsbeleuchtung in unterschiedlichen Ausführungen, je nach Anforderung mit diversen Unterstationen, Stromkreisen und Leuchtpunkten.

ZENTRALBATTERIESYSTEME AUF EINEN BLICK

- ≡ Brandabschnittsübergreifend
- ≡ Zentrale Versorgung
- ≡ Schnittstelle zur zentralen Visualisierung und Bedienung über Webbrowser
- ≡ Flexibel erweiterbar
- ≡ Überbrückungsdauer 1h/3h/8h
- ≡ Versorgung der einzelnen Brandabschnitte durch Leitungen im Funktionserhalt
- ≡ Einfach zu warten und in Stand zu halten

LOW POWER SUPPLY SYSTEME

LOW POWER SUPPLY SYSTEME – DIE EINFACHE LÖSUNG FÜR EINEN BRANDABSCHNITT

Ein Low Power Supply System (LPS-System) ist eine dezentrale Sicherheitsbeleuchtungsanlage mit begrenzter Leistung, typischerweise zur Versorgung der Sicherheitsleuchten eines Brandabschnittes gemäß DIN EN 50171.

PERMALUX LPS-Systeme

Innerhalb eines Brandabschnittes sind über ein LPS-System bis zu vier Endstromkreise mit insgesamt maximal 80 Sicherheits- und Rettungszeichenleuchten möglich. Im Mischbetrieb können zwei Endstromkreise verlegt werden.

Im maximalen Ausbau des Systems können bis zu acht Endstromkreise bestückt werden. Auf die Einhaltung der Leistungsbegrenzung muss selbstverständlich auch dann geachtet werden.

Die abschnittsweise Versorgung ermöglicht den Verzicht auf Funktionserhaltleitungen und gewährleistet weiterhin das sichere Verlassen des Gebäudes.



Fernüberwachung über das LPS-Netzwerk

Zur Überwachung der einzelnen LPS-Systeme können diese über ein eigenes oder vorhandenes TCP-IP Netzwerk miteinander verbunden werden. Somit können Statusmeldungen über die Leuchten und die Batterien über einen Webserver leicht von einem zentralen Punkt heraus eingesehen werden.

Das LPS verfügt über einen Webserver mit Netzwerkanschluss. Im Webserver können Gebäudepläne hinterlegt werden, auf denen die Montageorte der Notleuchten und deren Betriebszustand dargestellt werden.

LOW POWER SUPPLY SYSTEME AUF EINEN BLICK

- ≡ Kostengünstige Installation pro Brandabschnitt durch Entfall der Funktionserhaltkabel
- ≡ Zentrale Überwachung der einzelnen LPS-Systeme möglich
- ≡ Schnittstelle zur zentralen Visualisierung und Bedienung über Webbrowser
- ≡ Überbrückungsdauer 1 h / 3 h / 8 h

EINZELBATTERIESYSTEME MIT ZENTRALER ÜBERWACHUNG

Ein Einzelbatteriesystem (EZB-System) besteht aus zentral überwachten Leuchten, in denen die Batterie jeweils bereits integriert ist, und einer entsprechenden Überwachungszentrale.

Das System führt die vorgeschriebenen Tests selbstständig durch und protokolliert sie in einem elektronischen Prüfbuch. Je nach System sind die Leuchten entweder kabelgebunden oder über Funk mit der Zentrale verbunden. Auch Mischsysteme (Kabel und Funk) sind hierbei realisierbar.

Typischerweise werden Einzelbatteriesysteme bei Bauvorhaben mit wenigen Leuchtpunkten eingesetzt.

PERMALUX EZB-Systeme

Die EZB-Zentrale mit Touch-Display wird zur Überwachung und Steuerung der busüberwachten Einzelbatterieleuchten verwendet. Sie ermöglicht die Verwaltung von bis zu 500 Einzelbatterieleuchten (optional erweiterbar).

Die Bedienung aller angeschlossenen Einzelbatterieleuchten erfolgt über das integrierte multitouchfähige 5"-Farbdisplay. Hier werden die Betriebszustände der einzelnen Leuchten angezeigt.

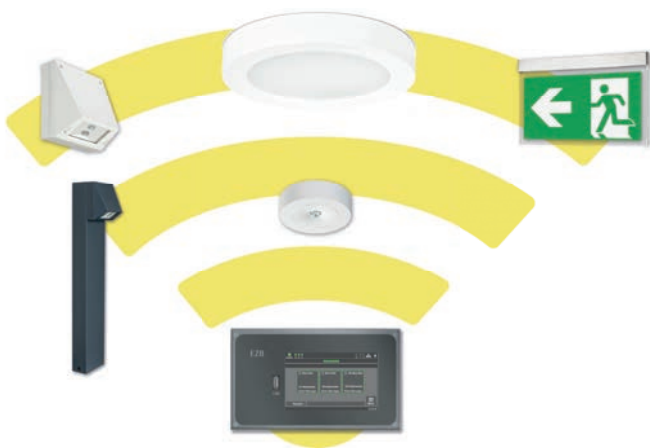


EZB-System Wireless

Die EZB Wireless-Zentrale ist mit einer integrierten Wireless-Funktion und einem Touch-Display ausgestattet. Das ermöglicht die Überwachung und Steuerung der Einzelbatterieleuchten. Die Zentrale kann bis zu 500 Wireless-Einzelbatterieleuchten verwalten.

Zusätzlich können bis zu 500 busüberwachte Einzelbatterieleuchten angeschlossen werden.

In der Zentrale können Gebäudepläne hinterlegt werden.



EZB SYSTEME TOUCH / WIRELESS AUF EINEN BLICK

- ≡ Minimaler Verkabelungsaufwand
- ≡ Ideal zur Gebäudesanierung oder Nachrüstung z. B. in denkmalgeschützten Bauten
- ≡ Zeitsparende Inbetriebnahme durch automatische Leuchtenerkennung bei der Installation
- ≡ Erweiterung über Linienkoppler um bis 250 Leuchten
- ≡ Einfach und schnell zu installieren
- ≡ Störunempfindlich gegen andere Funksignale wie z. B. WLAN, Bluetooth und DECT

LEUCHTEN

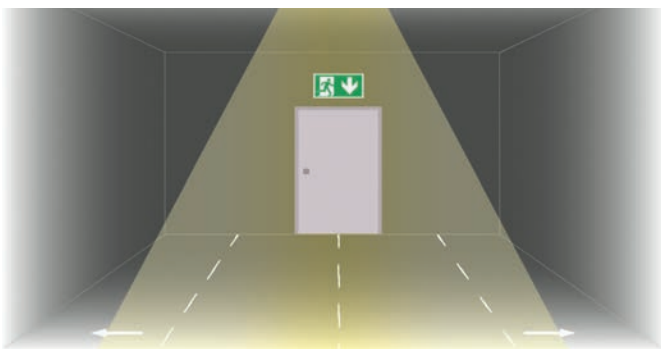
SICHERHEITS- UND RETTUNGSZEICHENLEUCHTE

Bei unseren Sicherheits- und Rettungszeichenleuchten können Sie unter einer Vielzahl an Designs und Ausführungen auswählen. Alle unsere Leuchten werden sowohl in Deutschland gefertigt als auch geprüft und entsprechen den aktuell geltenden Normen. Bei der Produktion setzen wir umweltschonend auf energiesparende Produktionsmethoden und recyclingfähige Materialien.



DYNAMISCHE FLUCHTWEGLENKUNG

Für den Fall, dass zusätzliche Risiken minimiert werden müssen, bei denen eine konventionelle Not- und Sicherheitsbeleuchtung nicht ausreichend wirksam ist, können sogenannte „Dynamische Fluchtweglenkungssysteme“ Abhilfe schaffen. Diese erlauben es, die Richtungsangaben der Fluchtweganzeigen so zu steuern, dass beim Erkennen einer Gefahrensituation (z. B. des Brandes) der sich zu dem Zeitpunkt ergebende beste Fluchtweg angezeigt wird.



LICHTBERECHNUNG

Für Planungen und technische Abnahmen ist es wichtig, die lichttechnischen Nachweise vorzulegen.

PERMALUX verfügt über eine Vielzahl messtechnischer Leuchtendateien sowie der passenden Lichtberechnungssoftware. Gern berechnen wir auch Ihre Anlage.



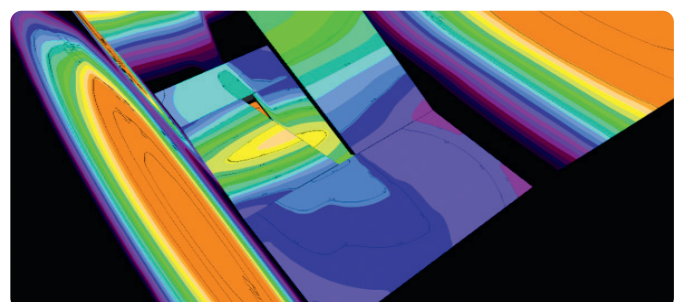
KOMBILEUCHTE

Warum doppelt, wenn es auch einfach geht? Unsere neuen Kombileuchten vereinen die Funktionalität von Allgemeinleuchten und Sicherheitsleuchten in nur einem Gehäuse. Sie können damit auf den Kauf und die Installation von separaten Notleuchten verzichten. Kombileuchten und Allgemeinleuchten haben nunmehr das gleiche Design und können in einem Objekt miteinander beliebig kombiniert werden. Dies spart Kosten und führt zu einem harmonischeren Erscheinungsbild.



BELEUCHTUNGSSTÄRKEMESSUNG

Jedes System altert. Mit regelmäßigen Beleuchtungsstärkemessungen stellen wir sicher, dass Ihre Sicherheits- und Notbeleuchtung über die Zeit hinweg der vorgeschriebenen Beleuchtungsstärke entspricht. Wir nehmen alle messtechnischen Daten vor Ort auf und protokollieren sie sowohl bei Erstinbetriebnahme als auch im regelmäßigen 3-jährigen Prüfturnus.



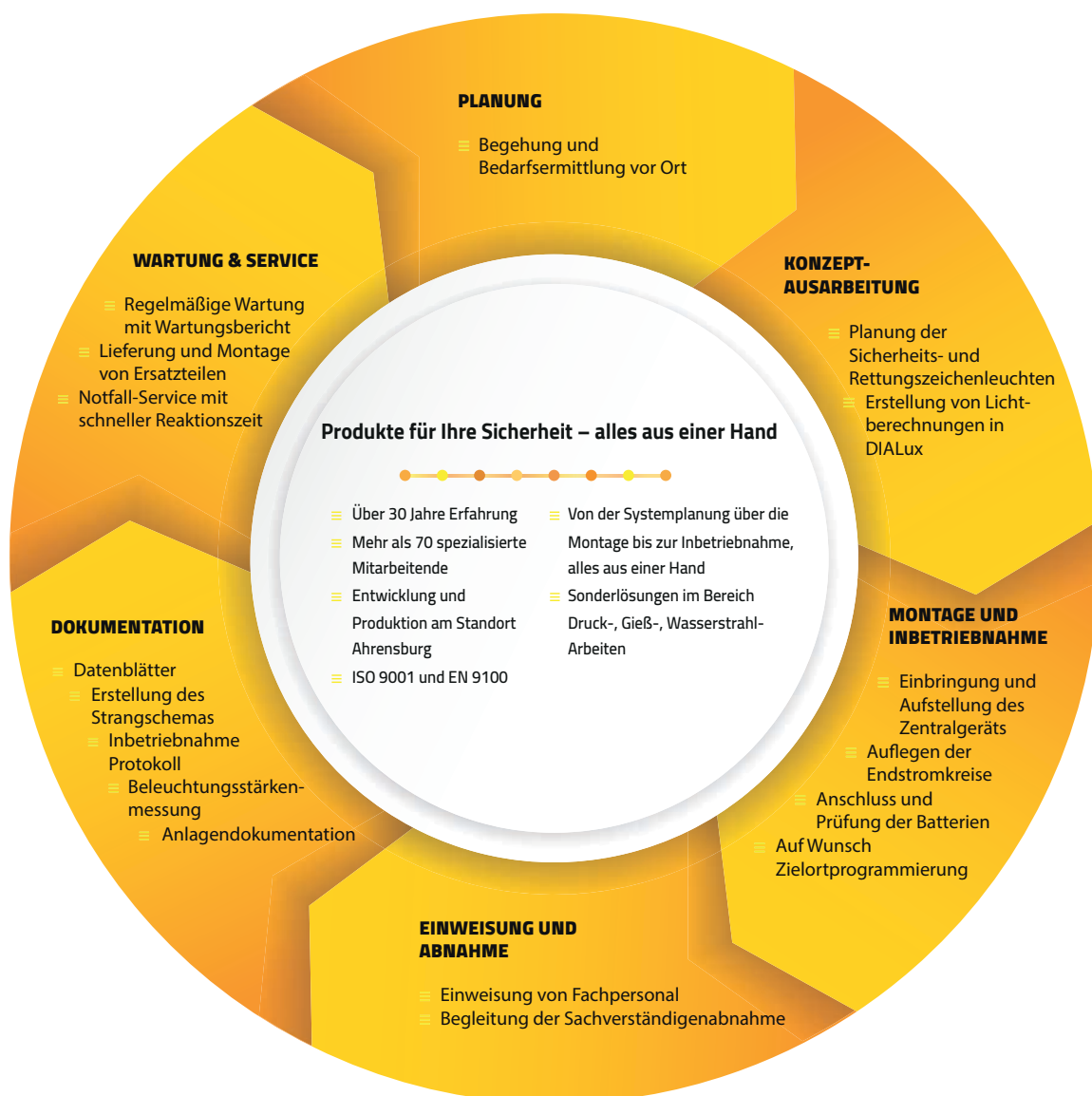
ALLES AUS EINER HAND

PERMALUX steht Ihnen von der ersten Beratung über die detaillierte Planung und Projektleitung, die fachgerechte Montage und Inbetriebnahme bis hin zur Wartung und Service zur Verfügung.

Für jede Anwendung bieten wir das optimale Produkt, egal ob Einzelbatterie-, Zentralbatterie- oder LPS-System. Wir planen die Lösung für Ihren Bedarf und erstellen auf Wunsch die benötigten Ausschreibungstexte.

Auf Wunsch erfolgt nach der Montage, die auch durch Ihren eigenen Elektriker ausgeführt werden kann, die Inbetriebnahme des Systems durch unsere qualifizierten Techniker. Wartung und Kundendienst runden unser Paket für Sie ab.

Unser Team kümmert sich in allen Lebenszyklusphasen um Ihre Rettungszeichen- und Sicherheitsleuchtensysteme, damit Sie sich auf Ihr Kerngeschäft konzentrieren können.



SIE HABEN FRAGEN?

Sie haben Objekte oder Anlagen, die den Einbau stets zuverlässiger Rettungszeichen- und Sicherheitsleuchten erfordern?

Wir stehen Ihnen gern zur Verfügung. Nehmen Sie Kontakt zu uns über 04102-4667-0 oder info@permalux.com auf.

Unser Team freut sich auf Sie!

PRODUKTE UND SERVICES FÜR IHRE SICHERHEIT ALLES AUS EINER HAND



Not-, Sicherheits- und
Allgemeinbeleuchtung



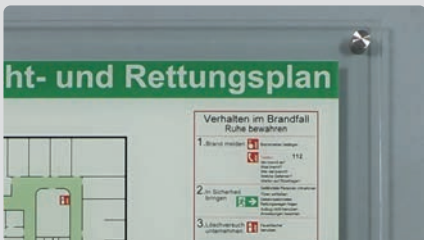
Notstromsysteme



Langnachleuchtende Leitsysteme,
Markierungen und Schilder



Sicherheitsschilder und
Schilder



Sicherheitsgrafiken und
Fluchtwegpläne



Service und Wartung

P.E.R. Flucht- und Rettungssysteme GmbH

Am Hopfenbach 3
22926 Ahrensburg
Germany

Phone: +49 4102-4667-0
Fax: +49 4102-4667-99

E-Mail: info@permalux.com
Internet: www.permalux.com

